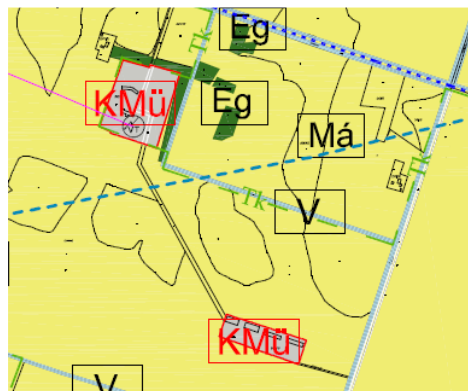
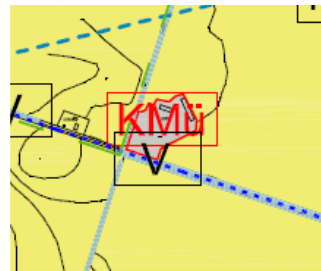
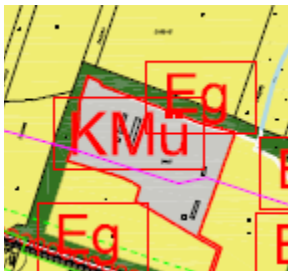


VÁLTOZÁSOK

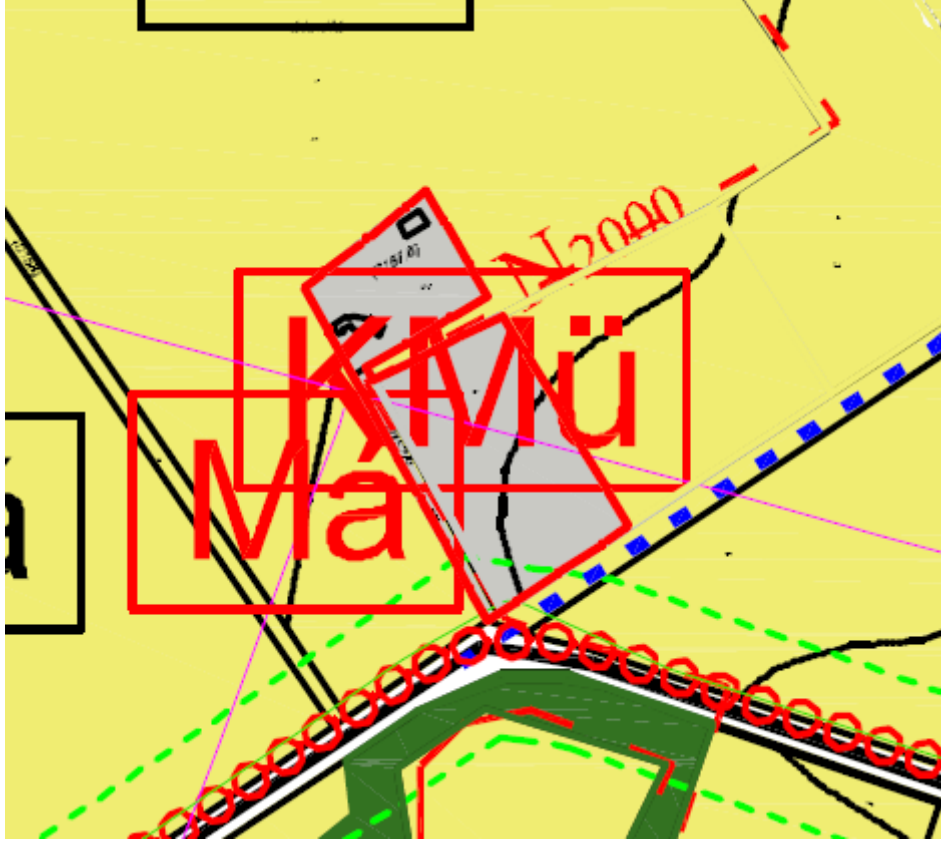
1. BEAVATKOZÁSOK

A településrendezési tervben szereplő területfelhasználási változások:

- *Különleges, beépítésre szánt mezőgazdasági üzemi terület kijelölés*
A hatályos TSZT-ben általános mezőgazdasági birtokközpontnak jelölt területnek jelölt egykori major területek (mezőgazdasági telephelyek) a megváltozott jogszabályi környezet miatt különleges, beépítésre szánt mezőgazdasági üzemi terület besorolást kapnak.

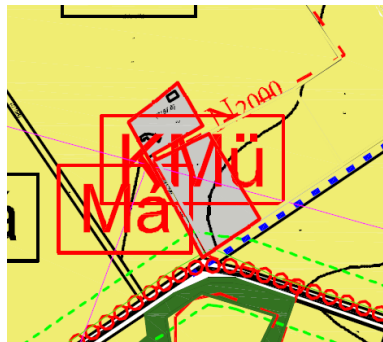


- *Különleges, beépítésre szánt mezőgazdasági üzemi terület kijelölés*
A településfejlesztési koncepcióval összhangban általános mezőgazdasági terület különleges, beépítésre szánt mezőgazdasági üzemi terület besorolást kapott.

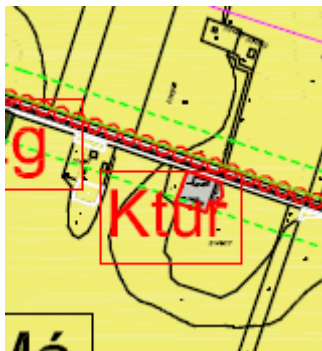


- *Általános mezőgazdasági terület kijelölés*

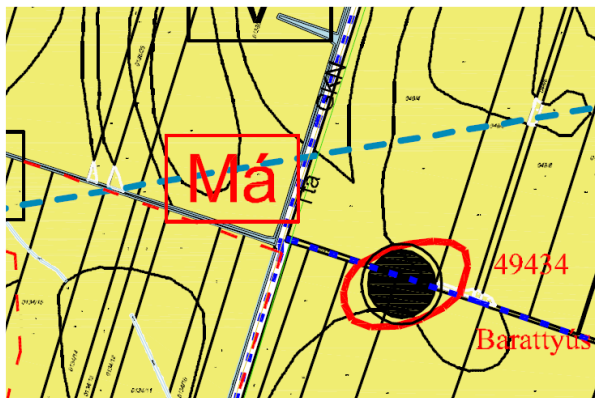
A településfejlesztési koncepcióval összhangban általános mezőgazdasági terület besorolást kapott a korábbi TSZT – ben kijelölt különleges idegenforgalmi terület.



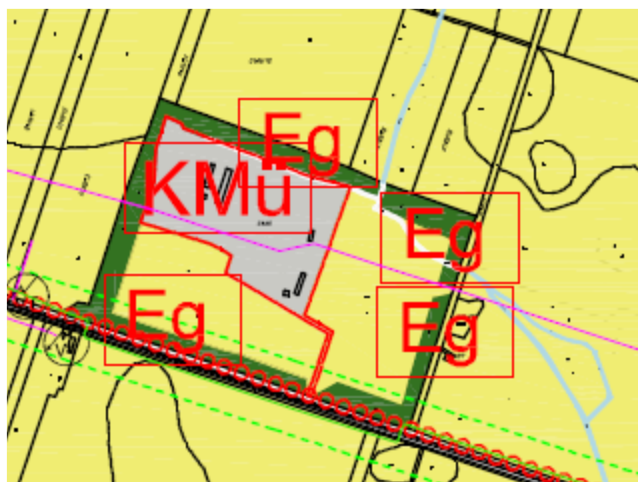
- *Különleges, beépítésre szánt turisztikai terület kijelölés*
A településfejlesztési koncepcióval összhangban a különleges turisztikai terület kijelölése általános mezőgazdasági területből. A területen falusi turizmushoz kapcsolódó létesítmények tervezettek.



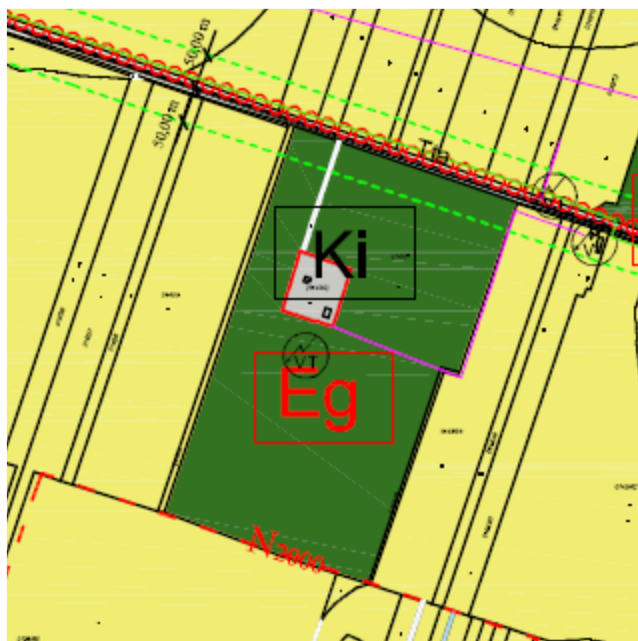
- *Általános mezőgazdasági területre visszaminősítés*
A kijelölt szennyvíztisztító visszaminősítése általános mezőgazdasági területre



- *Gazdasági erdőterület kijelölése*
Védelmi célú erdőterületből gazdasági célú erdőterület kijelölése a településfejlesztési koncepció szerint.



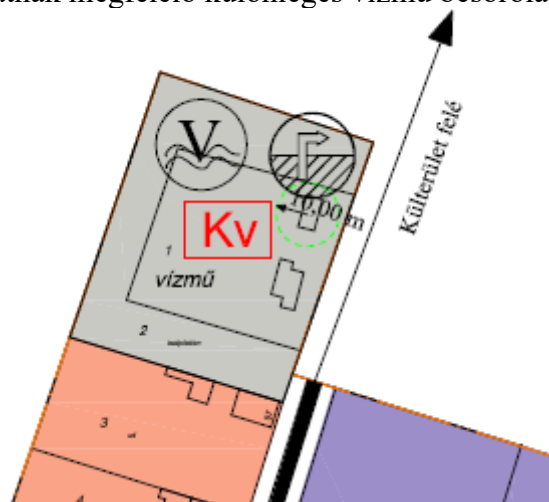
- *Gazdasági erdőterület kijelölése*
Turisztikai célú erdőterület átminősítése gazdasági erdőterületre



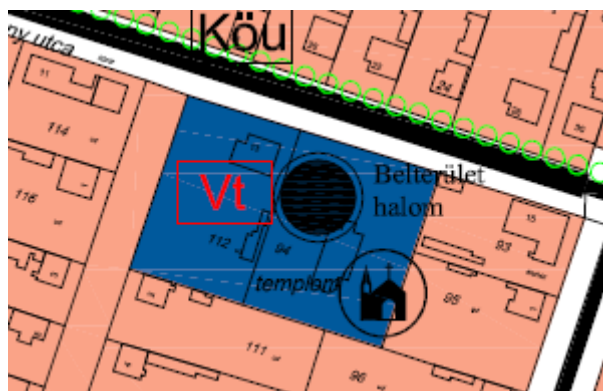
- *Gazdasági erdőterület kijelölése*
A hatályos TSZT szerinti általános mezőgazdasági terület átminősítése gazdasági erdőterületre



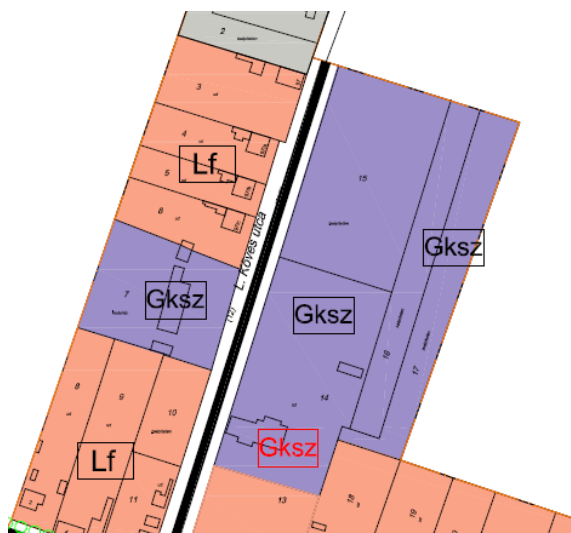
- *Különleges, beépítésre szánt vízmű kijelölése*
A hatályos TSZT-ben csak vízgazdálkodási területként szereplő vízmű telep a tényleges használatnak megfelelő különleges vízmű besorolás kapta.



- *Településközpont vegyes terület kijelölése*
A hatályos TSZT-ben lakóterület a terület funkciója és a fejlesztési elképzelés miatta a településfejlesztési koncepcióval összhangban a megvalósuló urnasírkertet is figyelembe véve a településközpont vegyes terület kijelölést kapta.



- *Kereskedelmi, szolgáltató gazdasági terület kijelölése*
A hatályos TSZT-ben lakóterület a terület jelenlegi használata, a telekmegosztás figyelembevételével a tényleges területhasználatnak megfelelő besorolást kapott.



II. 2. ÜTEMEZÉSEK

Jászivány község településrendezési tervében szereplő területfelhasználási változással járó fejlesztések ütemezését befolyásolja a pályázati lehetőség és egyéb esetlegesen bekövetkező gazdasági körülmény.

Tervezett területfelhasználással járó fejlesztések ütemezése:

1. A meg nem valósult, (a jelenleg hatályos TSZT-ben szereplő) fejlesztések tényleges, a jelenlegi használatnak és földhivatali művelési ágnak megfelelő használata:
 - Kijelölt különleges szennyvíztisztító terület visszaminősítése általános mezőgazdasági területre
 - Kijelölt különleges idegenforgalmi terület visszaminősítése általános mezőgazdasági területre

2. A jelenleg hatályos TSZT-ben szereplő területhasználattól eltérő, a jelenlegi használatnak megfelelő besorolás:
 - Általános mezőgazdasági területből gazdasági erdőterület
3. A jogszabályváltozás miatt besorolásukban változó területek:
 - Különleges beépítésre nem szánt általános mezőgazdasági , birtokközpont területből, különleges beépítésre szánt mezőgazdasági üzemi terület
4. A jelenleg hatályos TSZT – től eltérő, a tényleges használatnak megfelelő besorolás:
 - Vízgazdálkodási területből, különleges beépítésre szánt vízmű terület
 - Falusias lakóterületből, kereskedelmi, szolgáltató gazdasági terület
5. Fejlesztési elhatározás alapján kijelölt területek:
 - Általános mezőgazdasági területből különleges beépítésre szánt mezőgazdasági üzemi terület kijelölés
 - Általános mezőgazdasági területből, különleges beépítésre szánt turisztikai célú terület
 - Falusias lakóterületből településközpont vegyes terület
 - Védelmi célú erdőterületből gazdasági célú erdőterület
 - Turisztikai célú erdőterületből gazdasági célú erdőterület